



## DESCRIPTIF - PROGRAMME

&

## ANIMATIONS

**L'emplacement idéal de l'Étoile Bleue Solidaire serait un magnifique terrain entouré d'arbres ci-dessous sans vis-à-vis, situé à Brais (à proximité de Saint-Nazaire), dans un cadre somptueux, à seulement 60 km de Nantes.**



**Et peut être à Angers en périphérie de la ville; Ou quelle se trouve la première étoile créera la seconde et ainsi de suite. Ceux qui possèdent un terrain autour d'une grande ville d'environ 2 hectares n'hésiterons pas à se rapprocher et à contacter l'association tous ensemble & tous solidaire.**

**[Tousensemble.et.tousolidaire@tutanota.com](mailto:Tousensemble.et.tousolidaire@tutanota.com)**

\* **L'Etoile Bleue Solidaire** sera ouverte du mercredi au dimanche, de 18h à 2h du matin, excepté les vendredis et samedis où la soirée se prolongera jusqu'à 4h.

\* Les mercredis après-midi seront réservés aux lycéens, de 14h à 19h. Puis, à partir de 20h, l'**Étoile** accueillera les étudiants.

\* Les jeudis seront par ailleurs réservés aux **BDE**.

\* Les morning's parties seront organisées sur demande, dès 7h du matin.

\* Les lundis, mardis, jeudis et vendredis dès 8h du matin seront réservés aux séminaires d'entreprises, jusqu'à 17h.

\* Les samedis après-midi seront exclusivement dédiés aux associations caritatives et civiles et l'animation sera confiée aux associations de musiques du monde, dès 10h jusqu'à 18h et les dimanches, nos portes seront ouvertes dès 10h jusqu'à 2h à tous petits et grands, l'entrée sera gratuite.

\* Des collaborations seront initiées avec des agences spécialisées dans l'évènementielles.

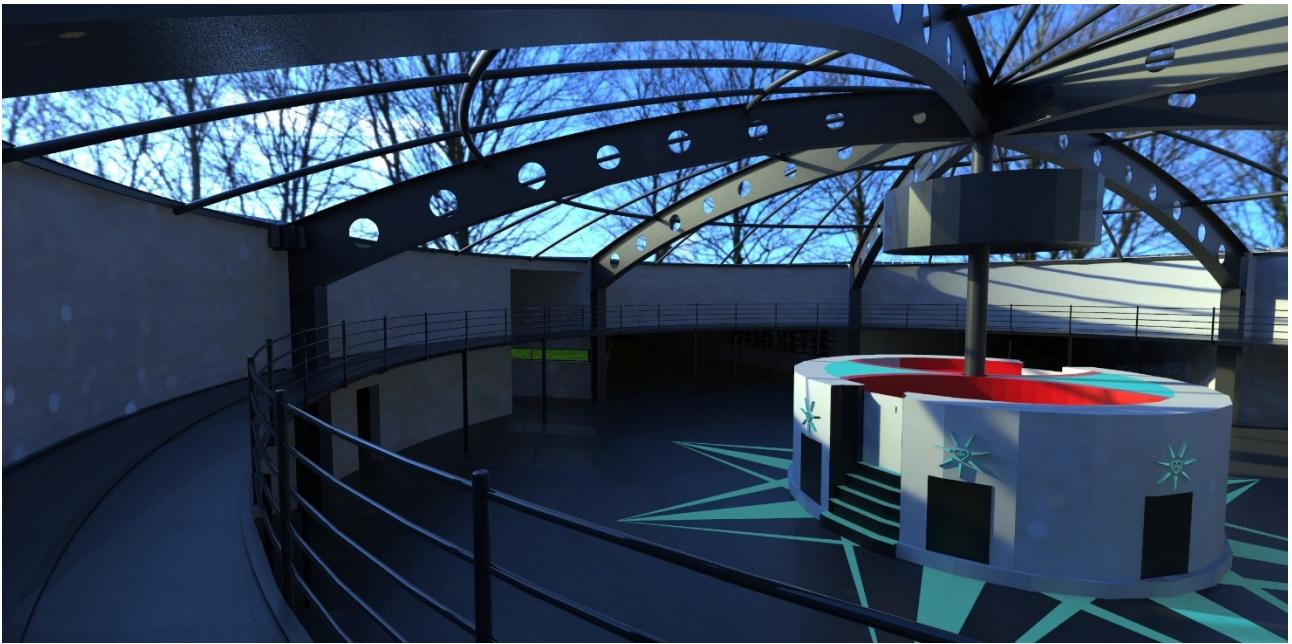
\* Pour les plus assidus d'entre vous un **Pass-illimité** sera mis en place. Et tous les 100 passages une formule menu offert.

**A**vec sa proximité directe avec les plages de la **Baule** à 8 km, **Pornichet** 6 km, **Pornic** 23 km et le **Croisic** 35 km. **L'Etoile Bleue Solidaire** sera ouverte l'été tous les jours, 7 jours sur 7.

Depuis la capital **Paris-Montparnasse / Le Croisic TGV | TER** en seulement 3 heures.

La capacité d'accueil sera de 5000 à 9000 personnes pour 5138 m<sup>2</sup> de surface utile, avec une envergure totale d'un point à l'autre des branches de l'étoile sera de 140 mètres avec une scène de 60 mètres de diamètres.

Cet espace sera doté de 7 branches de 40 mètres de longueur par 20 mètres de largeur, avec pour chacune une capacité de 200 personnes avec 70 places assises. Et d'une passerelle circulaire qui dominera la scène sur 360 degrés.



**5 branches à disposition pour les bars et la restauration.**

**1 branche pour les entrées**

**1 branche pour les sanitaires**

**Au sein de chaque branche on trouvera 2 bars situés à gauche et à droite de chaque entrée, soit un total de 10 comptoirs. 6 comptoirs dédié aux bars et 4 comptoirs à la restauration.**

